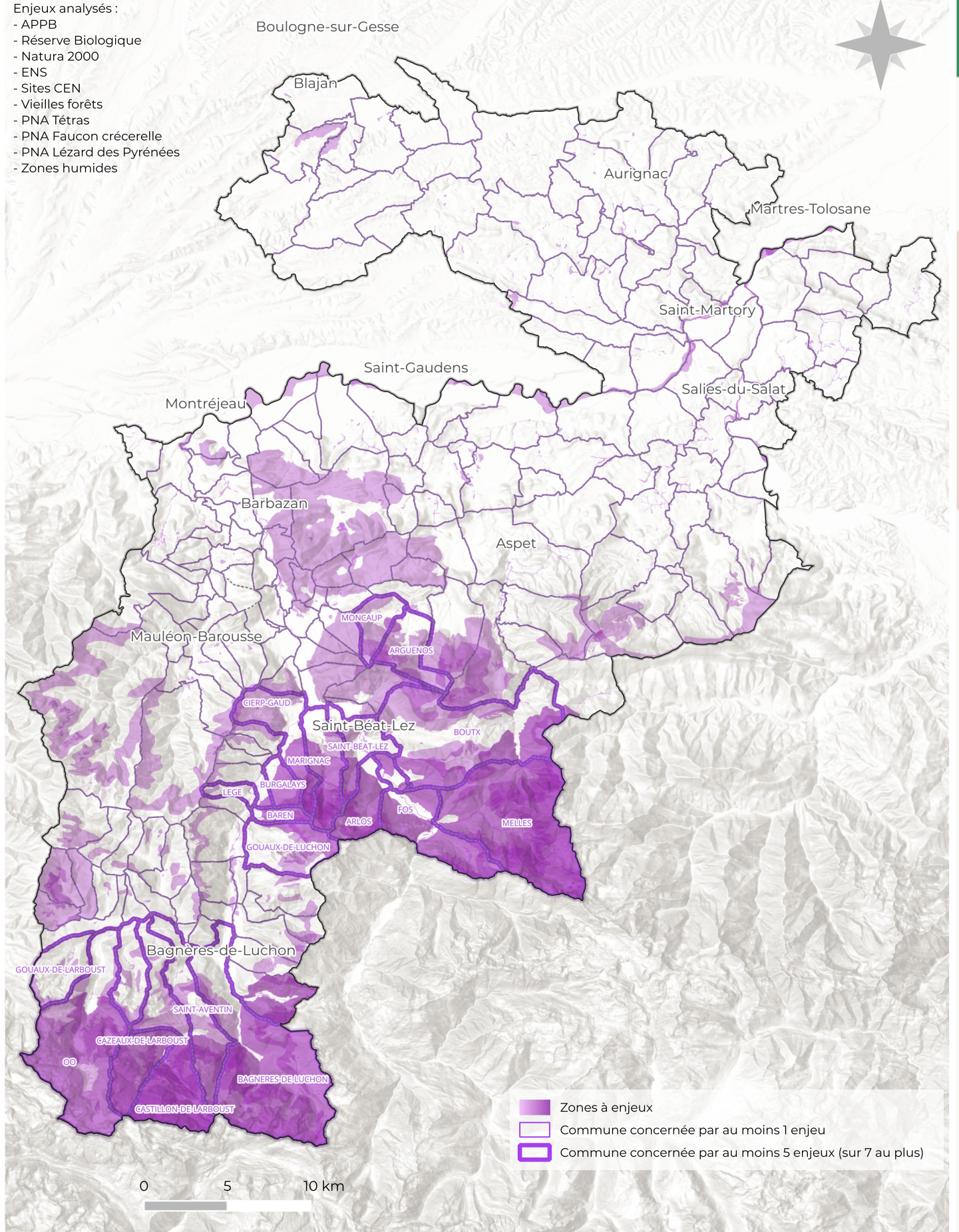


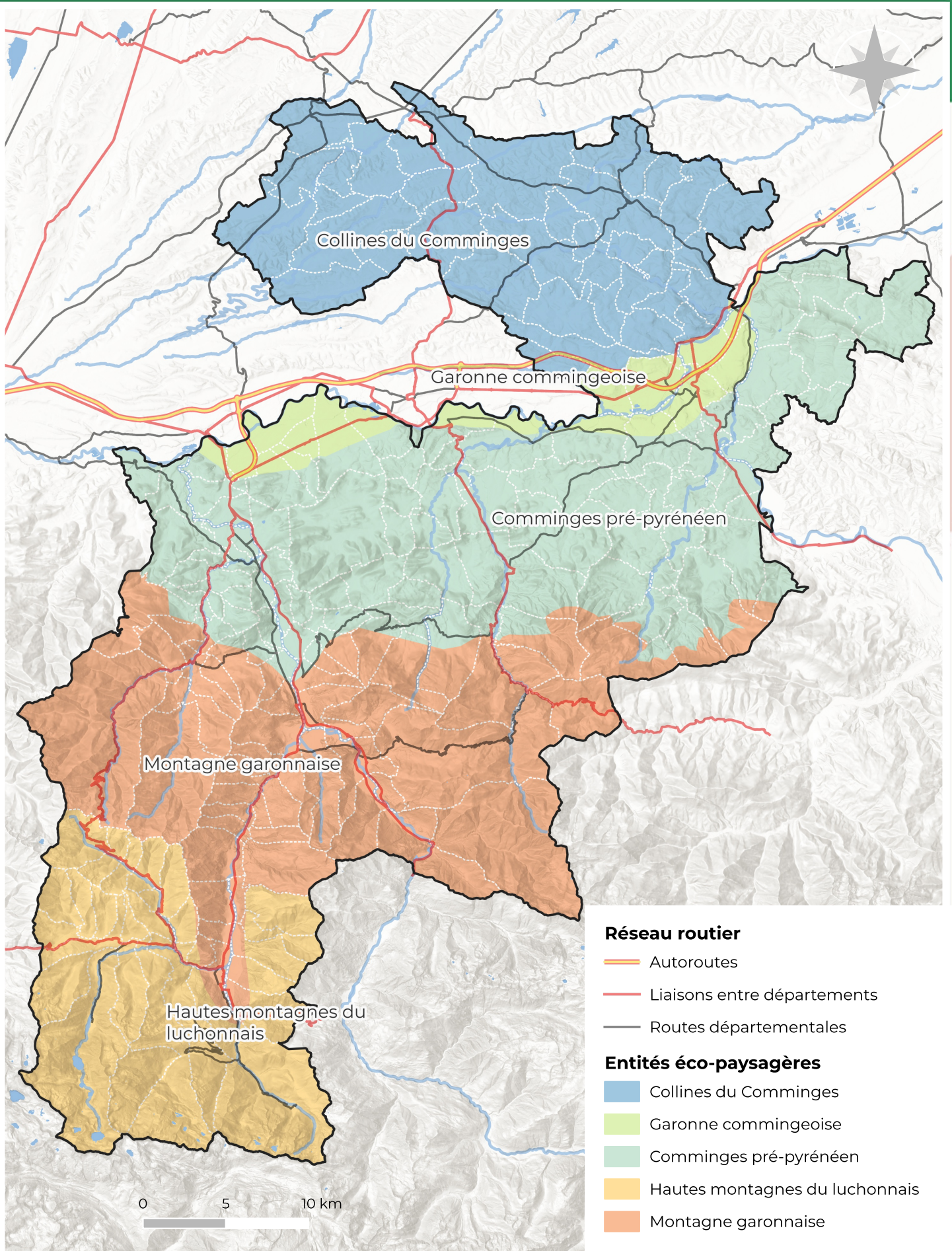


Enjeux analysés :

- APPB
- Réserve Biologique
- Natura 2000
- ENS
- Sites CEN
- Vieilles forêts
- PNA Tétrás
- PNA Faucon crécerelle
- PNA Lézard des Pyrénées
- Zones humides







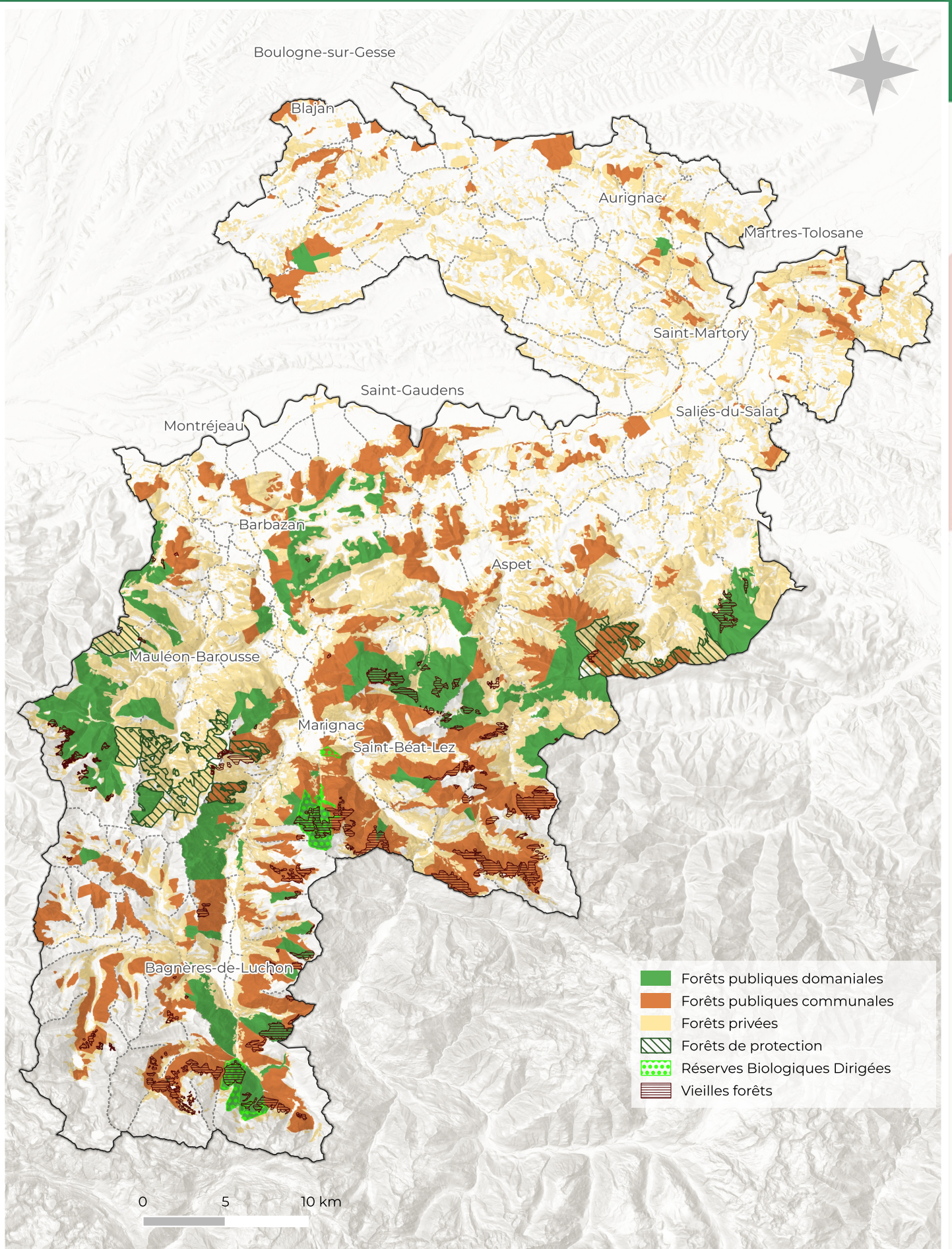
**Réseau routier**

- Autoroutes
- Liaisons entre départements
- Routes départementales

**Entités éco-paysagères**

- Collines du Comminges
- Garonne commingeoise
- Comminges pré-pyrénéen
- Hautes montagnes du luchonnais
- Montagne garonnaise

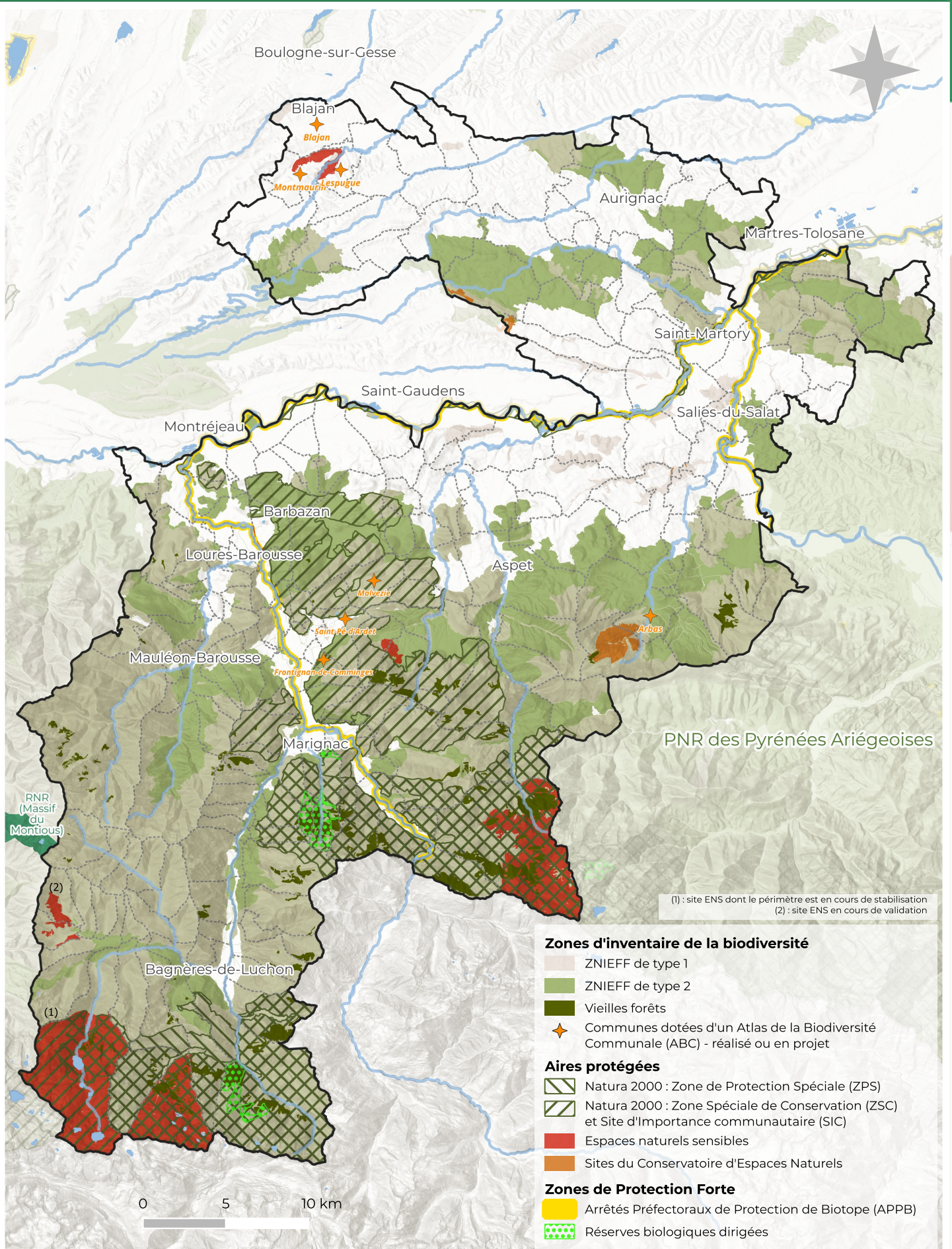




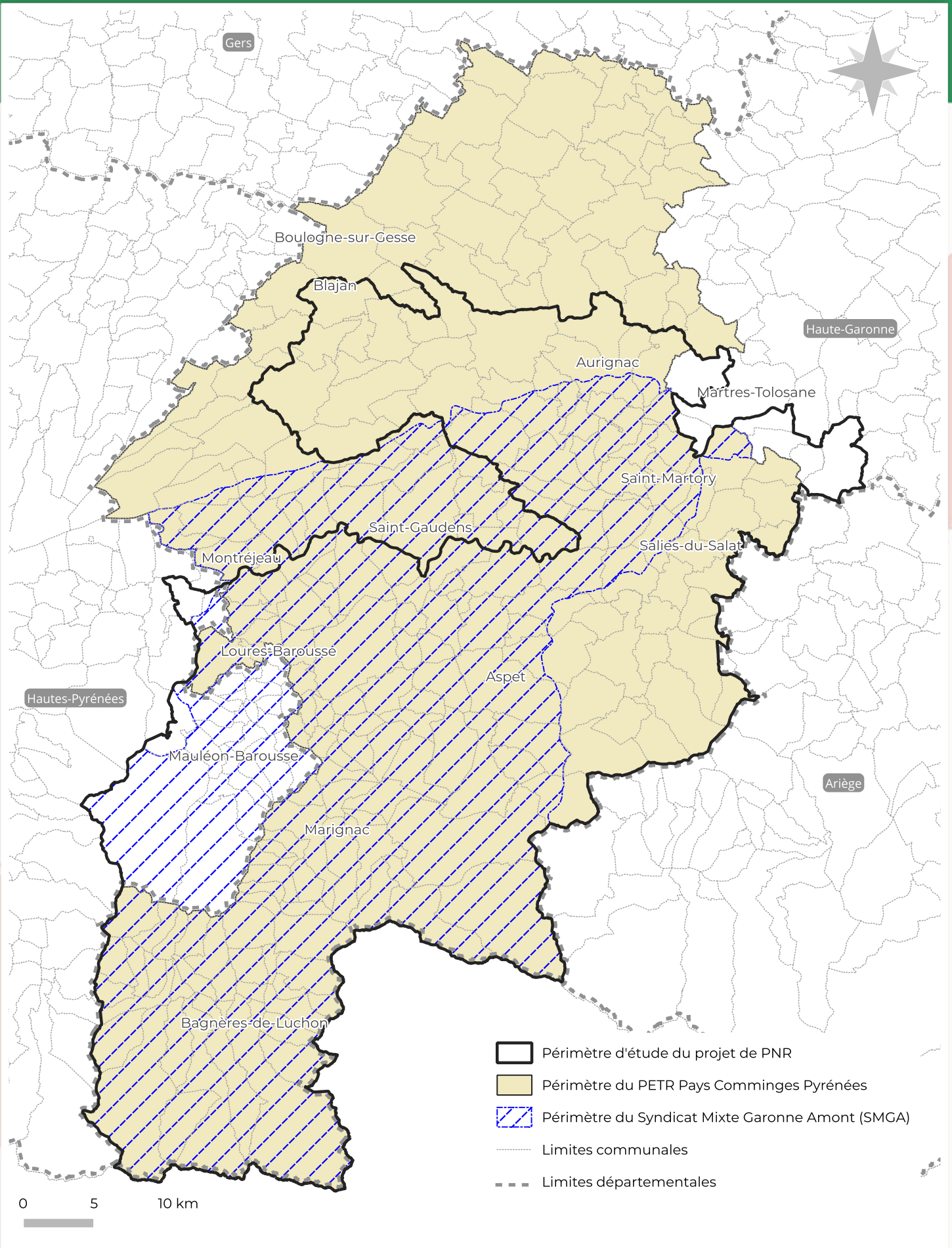
- Forêts publiques domaniales
- Forêts publiques communales
- Forêts privées
- Forêts de protection
- Réserves Biologiques Dirigées
- Vieilles forêts

0 5 10 km

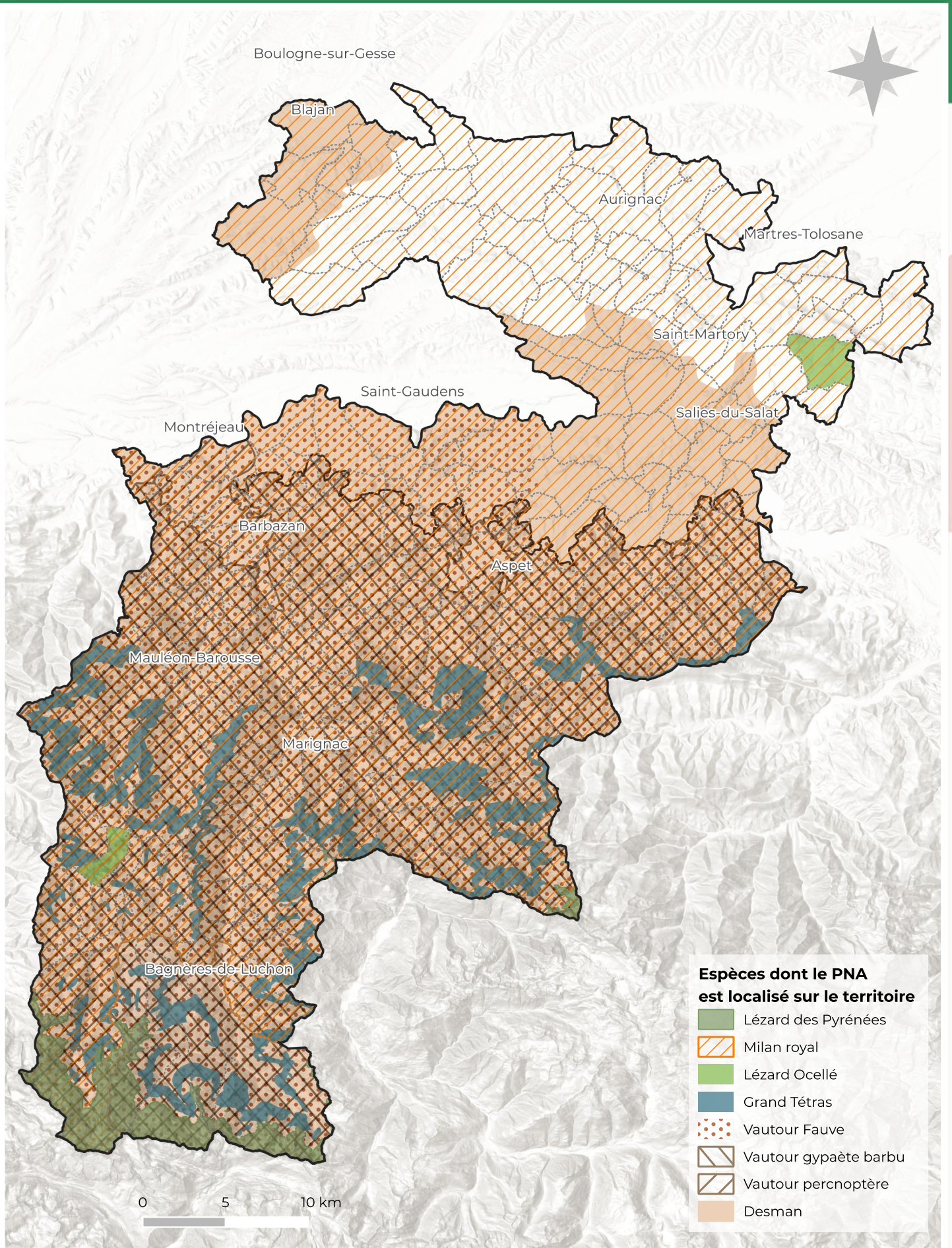








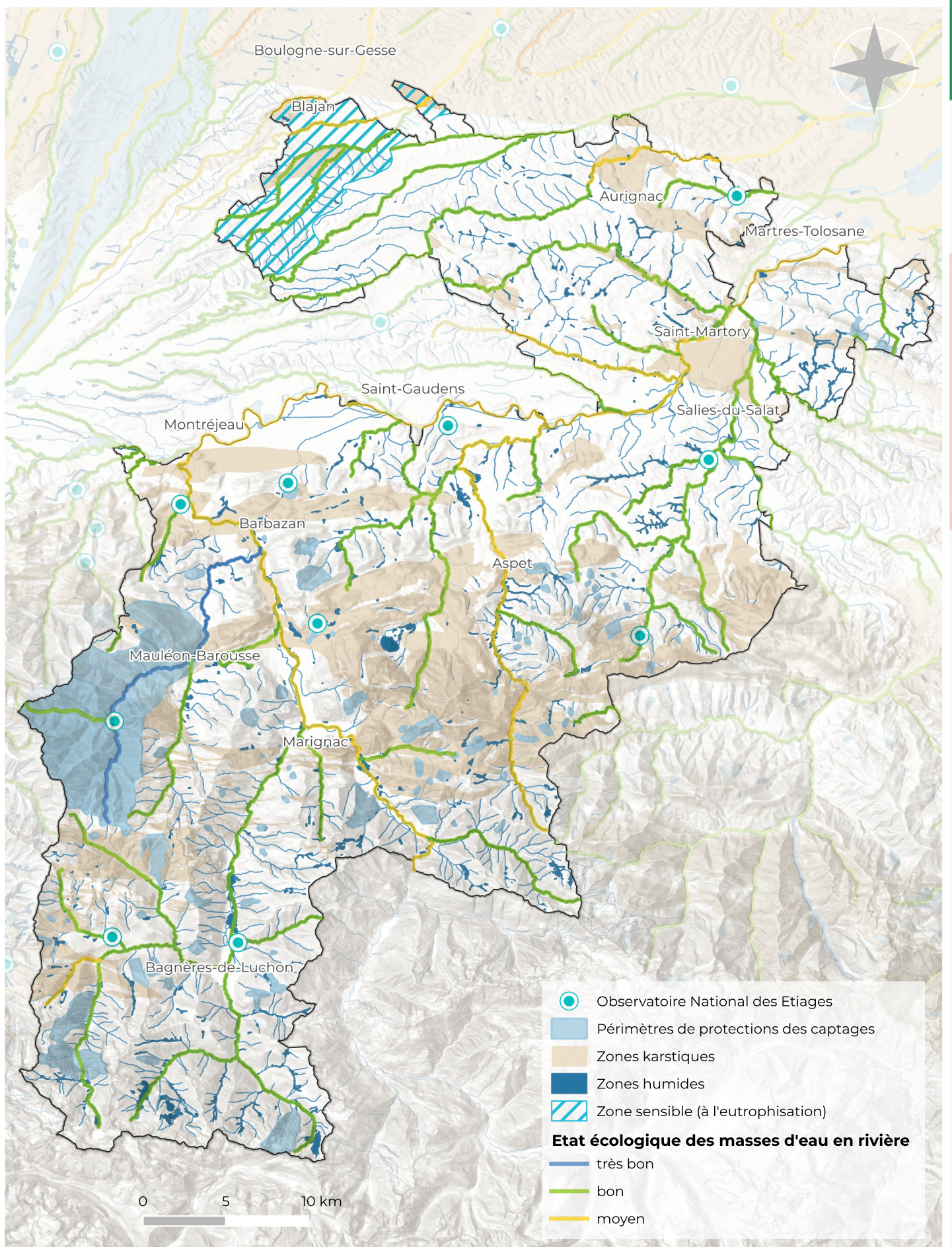




**Espèces dont le PNA est localisé sur le territoire**

- Lézard des Pyrénées
- Milan royal
- Lézard Ocellé
- Grand Tétrás
- Vautour Fauve
- Vautour gypaète barbu
- Vautour percnoptère
- Desman





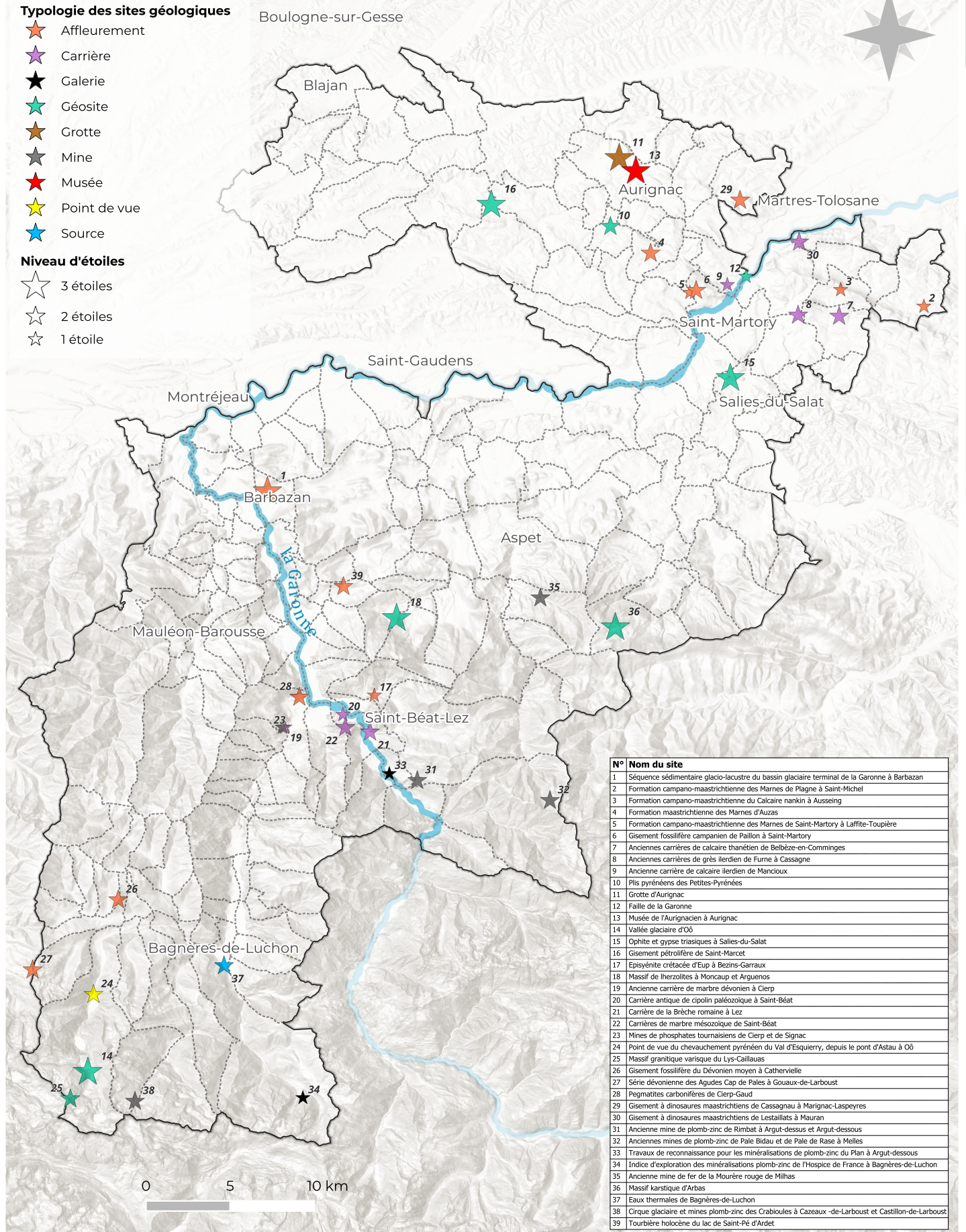


## Typologie des sites géologiques

- Affleurement
- Carrière
- Galerie
- Géosite
- Grotte
- Mine
- Musée
- Point de vue
- Source

## Niveau d'étoiles

- 3 étoiles
- 2 étoiles
- 1 étoile



N°	Nom du site
1	Séquence sédimentaire glacio-lacustre du bassin glaciaire terminal de la Garonne à Barbazan
2	Formation campano-maastrichtienne des Marnes de Plagne à Saint-Michel
3	Formation campano-maastrichtienne du Calcaire nankin à Ausseing
4	Formation maastrichtienne des Marnes d'Auzas
5	Formation campano-maastrichtienne des Marnes de Saint-Martory à Laffite-Toupière
6	Gisement fossilifère campanien de Paillon à Saint-Martory
7	Anciennes carrières de calcaire thanétien de Belbèze-en-Comminges
8	Anciennes carrières de grès llerdien de Furne à Cassagne
9	Ancienne carrière de calcaire llerdien de Mancieux
10	Plis pyrénéens des Petites-Pyrénées
11	Grotte d'Aurignac
12	Faillle de la Garonne
13	Musée de l'Aurignacien à Aurignac
14	Vallée glaciaire d'Oô
15	Ophite et gypse triasiques à Salies-du-Salat
16	Gisement pétrolière de Saint-Marcet
17	Episyénite crétacée d'Eup à Bezins-Garraux
18	Massif de lherzolites à Moncaup et Arguenos
19	Ancienne carrière de marbre dévonien à Cierp
20	Carrière antique de cipolin paléozoïque à Saint-Béat
21	Carrière de la Brèche romaine à Lez
22	Carrières de marbre mésozoïque de Saint-Béat
23	Mines de phosphates tourmaisens de Cierp et de Signac
24	Point de vue du chevauchement pyrénéen du Val d'Esquierry, depuis le pont d'Astau à Oô
25	Massif granitique varisque du Lys-Callaus
26	Gisement fossilifère du Dévonien moyen à Cathervielle
27	Série dévonienne des Agudes Cap de Pales à Gouaux-de-Larbout
28	Pegmatites carbonifères de Cierp-Gaud
29	Gisement à dinosaures maastrichtiens de Cassagnau à Marignac-Laspeyres
30	Gisement à dinosaures maastrichtiens de Lestallats à Mauran
31	Ancienne mine de plomb-zinc de Rimbat à Argut-dessus et Argut-dessous
32	Anciennes mines de plomb-zinc de Pale Bidau et de Pale de Rase à Melles
33	Travaux de reconnaissance pour les minéralisations de plomb-zinc du Plan à Argut-dessous
34	Indice d'exploration des minéralisations plomb-zinc de l'Hospice de France à Bagnères-de-Luchon
35	Ancienne mine de fer de la Mourère rouge de Milhas
36	Massif karstique d'Arbas
37	Eaux thermales de Bagnères-de-Luchon
38	Cirque glaciaire et mines plomb-zinc des Crabioules à Cazeaux -de-Larbout et Castillon-de-Larbout
39	Tourbière holocène du lac de Saint-Pé d'Ardet



Projet  
Parc  
naturel  
régional  
Comminges  
Barousse  
Pyrénées

# Charte

du  
Parc naturel régional  
Comminges Barousse Pyrénées

Annexe au plan de Parc  
Version 3 - Novembre 2024



Projet cofinancé par le Fonds Européen Agricole pour le Développement Rural  
L'Europe investit dans les zones rurales